

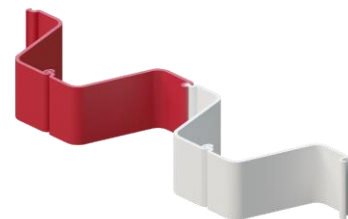
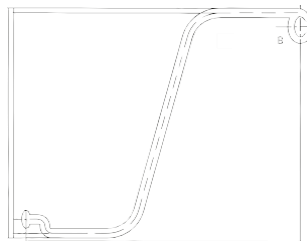
# EKOLOGICZNE PROFILE ZAPOROWE EPZ (GRODZICE)



## EPZ-25/21/9

jedn. wartość

|                                  |                 |          |
|----------------------------------|-----------------|----------|
| szerokość                        | mm              | 250      |
| głębokość                        | mm              | 210      |
| grubość ścianki                  | mm              | 9        |
| moment bezwładności 1m           | cm <sup>4</sup> | 11248,39 |
| wskaźnik przekroju 1m            | cm <sup>3</sup> | 1027,25  |
| maksymalny moment zginający 1m   | kN·m            | 45,20    |
| dopuszczalny moment zginający 1m | kN·m            | 22,60    |



ilość profili na 1 mb zapory: 4 szt.

## CHARAKTERYSTYKA MATERIAŁU

| Poz. | Właściwości  | Jednostka         | Wymaganie        | Oznaczenie według / Metoda |
|------|--|-------------------|------------------|----------------------------|
| 1    | Gęstość  | g/cm <sup>3</sup> | 1,45 ± 5%        | PN-EN ISO 1183-3:2003      |
| 2    | Wytrzymałość na rozciąganie  | Mpa               | >44              | PN-EN ISO 527-2:2012       |
| 3    | Moduł sprężystości przy rozciąganiu  | Mpa               | >2700            | PN-EN ISO 527-2:2012       |
| 4    | Moduł sprężystości przy zginaniu   | Mpa               | >2800            | PN-EN ISO 178:2011         |
| 5    | Wytrzymałość na ścinanie   | Mpa               | >40              | ASTM D 732-17              |
| 6    | Wytrzymałość na zginanie   | Mpa               | >70              | PN-EN ISO 178:2011         |
| 7    | Twardość Shore'a   | Shore'a D         | >72              | PN-EN ISO 868:2005         |
| 8    | Chłonność wody   | %                 | <.0,03           | PN-EN ISO 62:2008          |
| 9    | Temperatura mięknięcia wg Vicata   | °C                | >81              | PN-EN ISO 306:2014-02      |
| 10   | Udamność z karbem metodą Charpy'ego w temp. 22 °C  | kJ/m <sup>2</sup> | >30              | PN-EN ISO 179-1:2010       |
| 11   | Odporność na sztuczne starzenie klimatyczne po napromieniowaniu energią 2,6 GJ/m <sup>2</sup> , określona: - odpornością na zmianę barwy |                   | >4w skali szarej | PN-EN 20105-A03:1996       |